

# OAM(大口式)インプラント法による 抜歯後即時埋入窩形成、豚顎骨ハンスオンコース

【日時・会場】

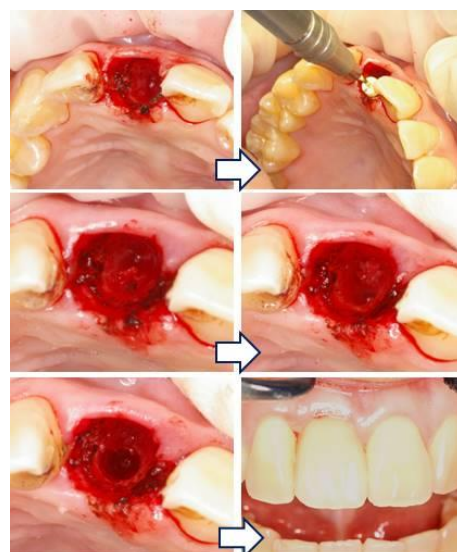
2020年1月26日(日) 午前10時～午後4時

会場：A P 東京八重洲通り(JR 東京駅 徒歩圏内)

(「東京駅」八重洲中央口より徒歩6分 東京メトロ銀座線「京橋駅」徒歩約4分)



OAMインプラント法による**抜歯後即時埋入窩形成法に特化したコース**です。  
 既存骨を出来るだけ温存するOAMインプラント法による抜歯後即時埋入であれば、インプラント周囲を自家骨で満たすことができ、初期固定の獲得においても有利と言えます。右の症例のように口蓋骨を唇側に移動することで裂開部の近遠心幅を小さくできれば骨補填材の使用を軽減、もしくは使わずにオペを終えることが可能になります。  
 研修会では豚顎骨を使用して実際に抜歯を行ない、その部分にインプラント窩を設けて埋入していただけます。  
 抜歯後即時埋入における仮歯の作り方、歯肉形態の付与法などについてもご紹介させていただきます。この機会に是非、ご参加ください。



【主なカリキュラム】

- 抜歯後即時埋入法(大口歯部歯槽中隔拡大、前歯部抜歯窩拡大)
- 抜歯後即時埋入オペ動画解説 ● 仮歯作り方、装着方法
- スクリューリテイン上部構造の印象、補綴について
- 豚顎骨(下顎)実習 ● 質疑応答

【実習】

- 豚顎骨(下顎)実習
- 犬歯相当部の抜歯を行い抜歯窩内にインプラント窩を形成して埋入
- 狭窄骨部の拡大埋入実習
- 遊離歯肉移植実習

【講師紹介】

玉野 宏一先生

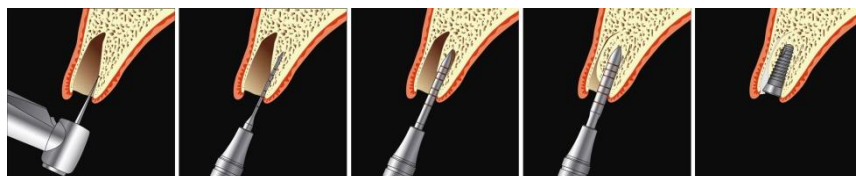
北海道大学卒業

日本顎咬合学会認定医

OAMインプラント公認インストラクター

日本先進インプラント医療学会・認定医

日本先進インプラント医療学会・評議員



【受講費】

※昼食、テキスト付

60,000円(税抜) ※再受講割引制度あり

【お支払方法】

銀行振込

《振込先》

三菱UFJ銀行 新名古屋駅前支店

普通 1482812

株式会社エイペックスメディカ

■ 前歯部の場合  
 抜歯窩内の口蓋骨に起始点を形成(0.7mmバー)後、専用器具で拡大しながら口蓋の骨を唇側に移動させます。  
 インプラント窩の形成を行いながら、抜歯窩内の唇側空隙を海綿骨で埋める方法です。

■ 臼歯部の場合  
 大口歯部の場合は中隔の骨を拡大してインプラント窩を形成します。インプラント周囲を自家骨で満たして埋入することができます。

お申込みは下記に必要事項をご記入のうえ、FAXにてお申込みください。

フリガナ	受講票の送付先住所 <input type="checkbox"/> 医院 <input type="checkbox"/> ご自宅
お名前	〒 -
<input type="checkbox"/> OAMコース再受講の方はこちらに☑をお願いします。 (再受講割引が適用されます)	
医院名 勤務先	
TEL	FAX
メールアドレス	@

主催：株式会社エイペックスメディカ

(本社)〒500-8178 岐阜県岐阜市清住町1-11-1 TEL058-266-0123

**FAX** 058-266-0128