

インプラント・歯周再建治療の ティッシュマネージメント

— 再生環境を考慮した組織再建のテクニック —

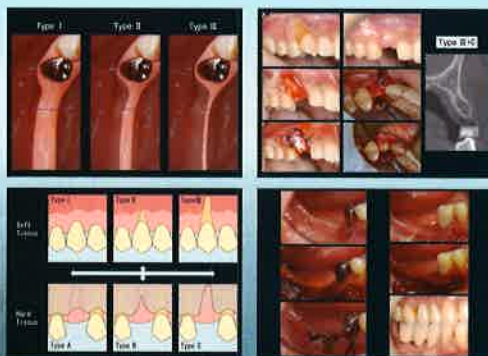
これまでになかった角化歯肉の
臨床分類による的確な処置の選択

著者が長年にわたって追求した、インプラントの良好な予後、
周囲炎の予防、審美性の回復のための手技を惜しみなく紹介。

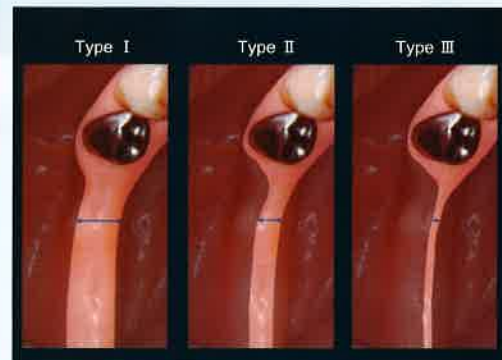
インプラント・歯周再建治療の ティッシュマネージメント

— 再生環境を考慮した組織再建のテクニック —

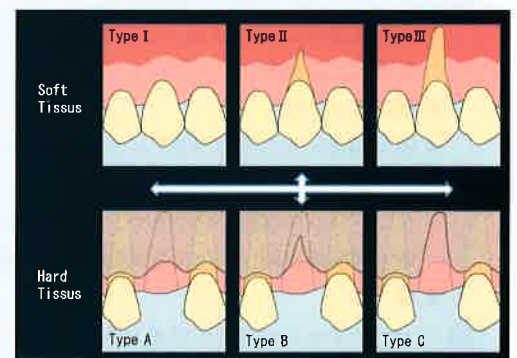
児玉 利朗



医学情報社



無歯顎部における角化付着粘膜分類



抜歯創側におけるSoft・Hard Tissue 診断分類

著者 **児玉 利朗** (神奈川歯科大学教授)
大学院歯学研究科高度先進口腔医学講座
インプラント・歯周病学分野/
神奈川歯科大学附属横浜クリニック院長

■ A4変型・328頁・カラー

■ 定価18,700円 (本体17,000円+税)



医学情報社

〒113-0033 東京都文京区本郷 3-24-6 <http://www.dentaltoday.co.jp>
TEL 03-5684-6811 FAX 03-5684-6812

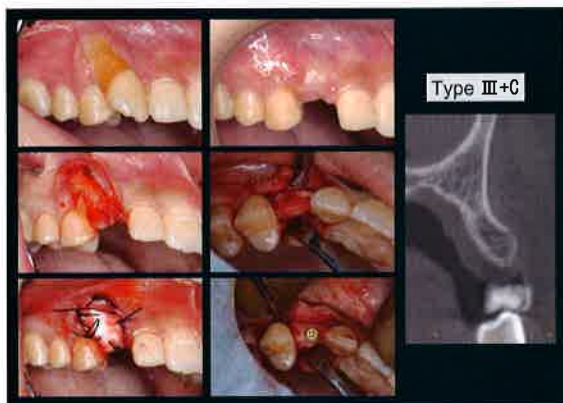
インプラント・歯周再建治療の

ティッシュマネージメント

—再生環境を考慮した組織再建のテクニック—

すぐに使える
テクニック満載!

- 遊離歯肉を使用しないプラスチックサージェリーの方法を紹介
- 抜歯窩の欠損軟組織を大きく治し、再生環境を確保する
- 先進的テクニックによる難症例への対応を紹介
- コラーゲン材による、より効果的な歯周再建方法がわかる



パイルアップテクニック



テルダーミスによる無歯顎部角化付着粘膜増大法

主な目次

1 ソケットマネージメント

- インプラント治療における抜歯創治癒の概念
- 抜歯前後に考慮すべき要因
- テルプラグ・テルダーミスの特徴と構造
- 抜歯創の診断分類と処置法
- 症 例

2 ソフトティッシュマネージメント

- 創傷治癒様式におけるプラスチックサージェリー（歯周形成手術）の概念
- 適応症と術式
- 歯周組織におけるソフトティッシュマネージメント
- 症 例
インプラント周囲におけるソフトティッシュマネージメント
無歯顎部軟組織（角化付着粘膜幅）の診断分類と処置法
- 症 例

3 ハードティッシュマネージメント

- ハードティッシュマネージメントの概念

- インプラント治療におけるリッジエクспанションの応用
- ボーンスウェイジングの応用と考え方
- 症 例

4 ティッシュマネージメントに応用するバイオマテリアル

- スキャフォールドの概念
- 人工骨移植材の考え方と応用

COLUMN :

歯肉再生誘導法（GGR）の概念による角化歯肉増大法の有用性／遊離歯肉移植術（FGG）と結合組織移植術（CTG）／上皮層削除後結合組織片採取法／結合組織移植術の術式について／角化付着粘膜幅に応じた切開デザイン／歯槽頂角化組織根尖側移動術の概念と効果／相対的歯槽堤増大法の概念／角化付着粘膜幅に応じた処置法／角化付着粘膜幅に応じた処置法／角化付着粘膜幅に応じた処置法／プラスチックサージェリーの適応時期／ボーンスウェイジングテクニック

KEY POINT :

歯肉弁側方移動とパイルアップテクニックの適応の違い／テルプラグ応用のテクニック／インプラント周囲炎におけるプラスチックサージェリーの考え方

医学情報社

TEL.03-5684-6811 FAX.03-5684-6812

*医学情報社への直接のご注文の場合は、代金引換にて発送（定価＋発送手数料600円）

注文書

インプラント・歯周再建治療の

ティッシュマネージメント

冊

お取扱い店

株式会社エイペックスメディカ

〒岐阜県岐阜市清住町1-11-1

TEL058-266-0123 FAX058-266-0128

申込用FAX番号058-266-0128

ご氏名（医院名）

ご住所 〒

TEL

FAX